



Comune di Trento

Assessorato Lavori Pubblici e Patrimonio
servizio edilizia pubblica

GILMOZZI dott. Italo

Assessore

FRANZOI ing. Giuliano

Dirigente Servizio

BRUSCHETTI arch. Anna

Capo Uff. logistica e sedi comunali

MARCHESI arch. Antonio

Progetto e Direzione dei Lavori

Via SS. Trinità, 5 - Trento

DE PAOLI geom. Tommaso

Contabilità Lavori

Coordinamento sicurezza

FAIT geom. Roberto

CAMPOLONGO arch. Fabio

Alta Sorveglianza Soprintendenza B.A.

CIMITERO MONUMENTALE DI TRENTO

Restauro Conservativo
Ali Nord-Est ed Est-Nord

QUADERNI DEL CANTIERE

FALCINI arch. Nicola

ALLEANZA dott.ssa Viviana

BERNABEI geom. Sandro

C.E.S.A.

conservazione beni culturali

impresa esecutrice



la spolveratura della superficie è l'operazione preliminare che consente al restauratore di prendere contatto con la superficie e verificarne lo stato di conservazione in maniera puntuale

spolveratura con pennelli morbidi di tutta la superficie per rimuovere i depositi inquinanti presenti

rimozione di tutti i depositi anche nelle zone di sottosquadro, facendo particolare attenzione a non intaccare la superficie lapidea



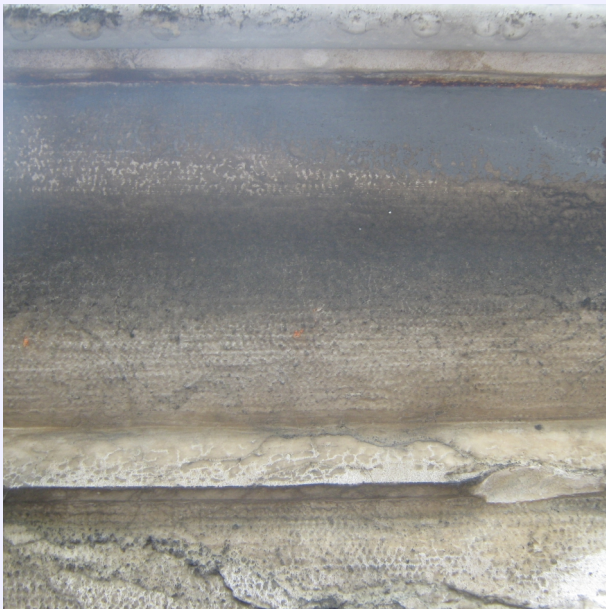


pulitura con acqua demineralizzata



operazione realizzata con acqua demineralizzata e nebulizzata con pompette manuali, il lavaggio viene accompagnato da una blanda pulitura con spazzolini in naylor morbidi, questo consente di rimuovere quei depositi che non sono riusciti a essere rimossi con la sola spolveratura





prima dell'intervento



durante l'applicazione dell'impacco

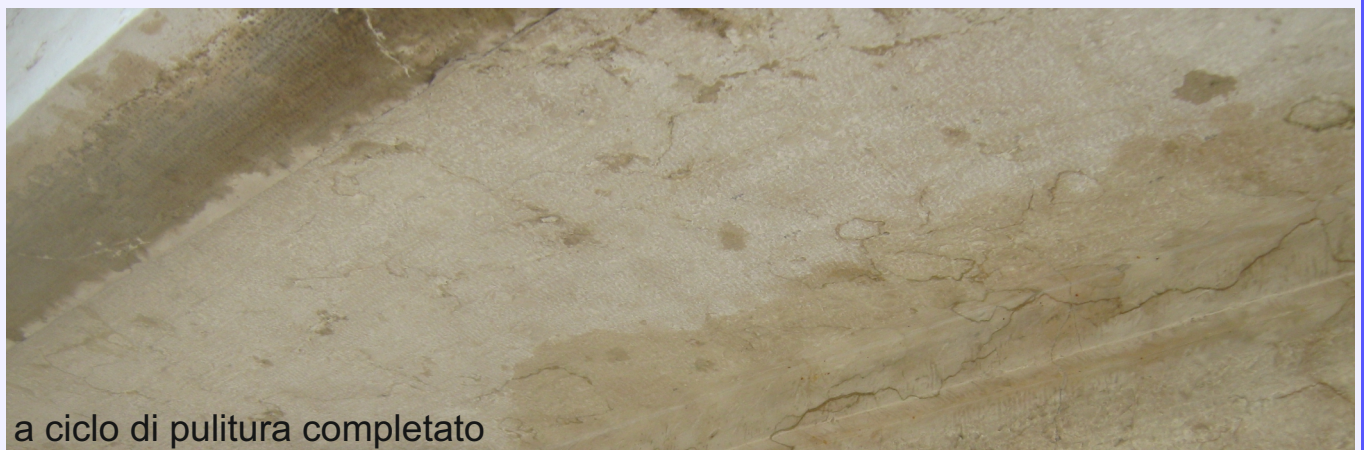


rimozione dell'impacco con acqua



spazzolatura di rifinitura

impacchi di urea con supportante polpa di carta (carbosinmetilcellulosa), applicati sulla cornice superiore, i tempi di applicazione sono stati concordati con la D.L. previa campionatura estesa e varibili a secondo delle patologie di degrado incontrate



a ciclo di pulitura completato



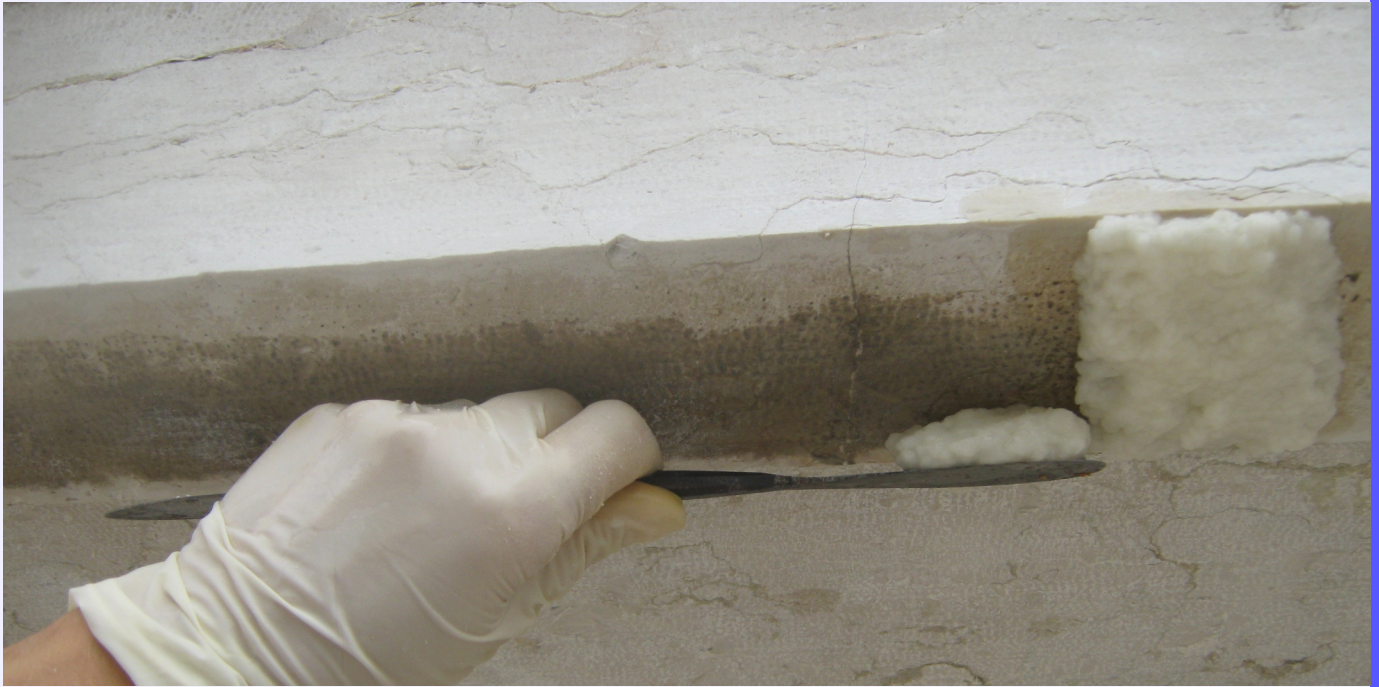
vista del capitello prima dell'intervento sono ben visibili i depositi e tutti i degradi

applicazione degli impacchi chimici per testare la tempistica e al concentrazione di principio attivo



dopo la rimozione dei test è ben visibile la differenza cromatica tra il prima ed il dopo





completati i cicli di impacchi con l'urea come principio attivo, in alcuni punti concordati preventivamente con la D.L. si è effettuato una applicazione puntuale di impacchi con principio attivo bicarbonato di ammonio, le concentrazioni e la tempistica sono sempre stati oggetto di test preventivi





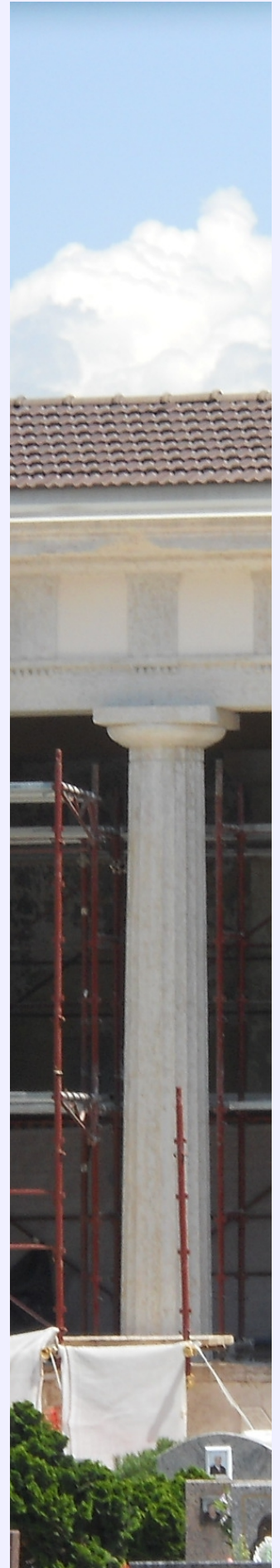
ciclo di pulitura delle colonne
lavaggio con acqua demineralizzata, l'uso dell'acqua
doveva essere obbligatoriamente limitato per evitare
pericolamenti sulle zona di sepoltura sottostanti



l'impacco applicato e protetto con pellicola trasparente per garantire l'umidità dell'impacco



paragone tra il prima ed il dopo
è ben visibile che la superficie è
completamente pulita dai depositi
inquinanti, senza però intaccare
la superficie lapidea





intervento sulle superfici ad intonaco

descialbo con raschietti in modo da rimuovere tutte le precedenti pitture sino al raggiungimento della superficie originale



le lesioni sulla superficie intonacata prima della stuccatura e del consolidamento
stuccatura e rasatura delle superfici





consolidamento degli intonaci mediante
perniture con resina e sigillatura
delle fessure

vista del soffitto a tinteggiature
completate





vista dell'intervento completato alle prime luci dell'alba



dettaglio delle
superfici ad
intervento
concluso