

REGIONE DELL'UMBRIA



COMUNE DI CITTA' DI CASTELLO

Settore Assetto del Territorio
UFFICIO FINANZIAMENTI SPECIALI TERREMOTO

RIPRIPARAZIONE DANNI, MIGLIORAMENTO SISMICO E FINITURA CONNESSE

PALAZZO FACCHINETTI

Edificio n. **680**

STUDIO TECNICO BERNICCHI
Corso Cavour - Città di Castello
BERNICCHI ing. Giuseppe S.
BERNICCHI arch. Marta
BORIOSI geom. Lorenzo

PROPRIETA'
FACCHINETTI PULAZZINI GIOVANNI

C.E.S.A. di Falcini Enzo

Via Roma n. 55 - Città di Castello (PG)
Tel 075 864 23 36

Via S. Anna, 34 - Arco (TN)
Tel 0464 51 99 57

Arch. Nicola FALCINI
Direttore di Cantiere

BURANI Federico
Referente di Cantiere

Conservazione Beni Culturali

PALAZZO FACCHINETTI



Sistema di ancoraggio tra elementi in composito posti ad angolo retto tra loro



Particolare del passaggio attraverso le murature

PALAZZO FACCHINETTI

Consolidamento dell'intonaco decorato con perforazione manuale delle zone decoese



Fase 1 Stuccatura dei distacchi



Fase 2 Perforazione manuale



Iniezione di malta idraulica caricata con resina acrilica



Fase 3 Iniezione localizzata delle zone distaccate

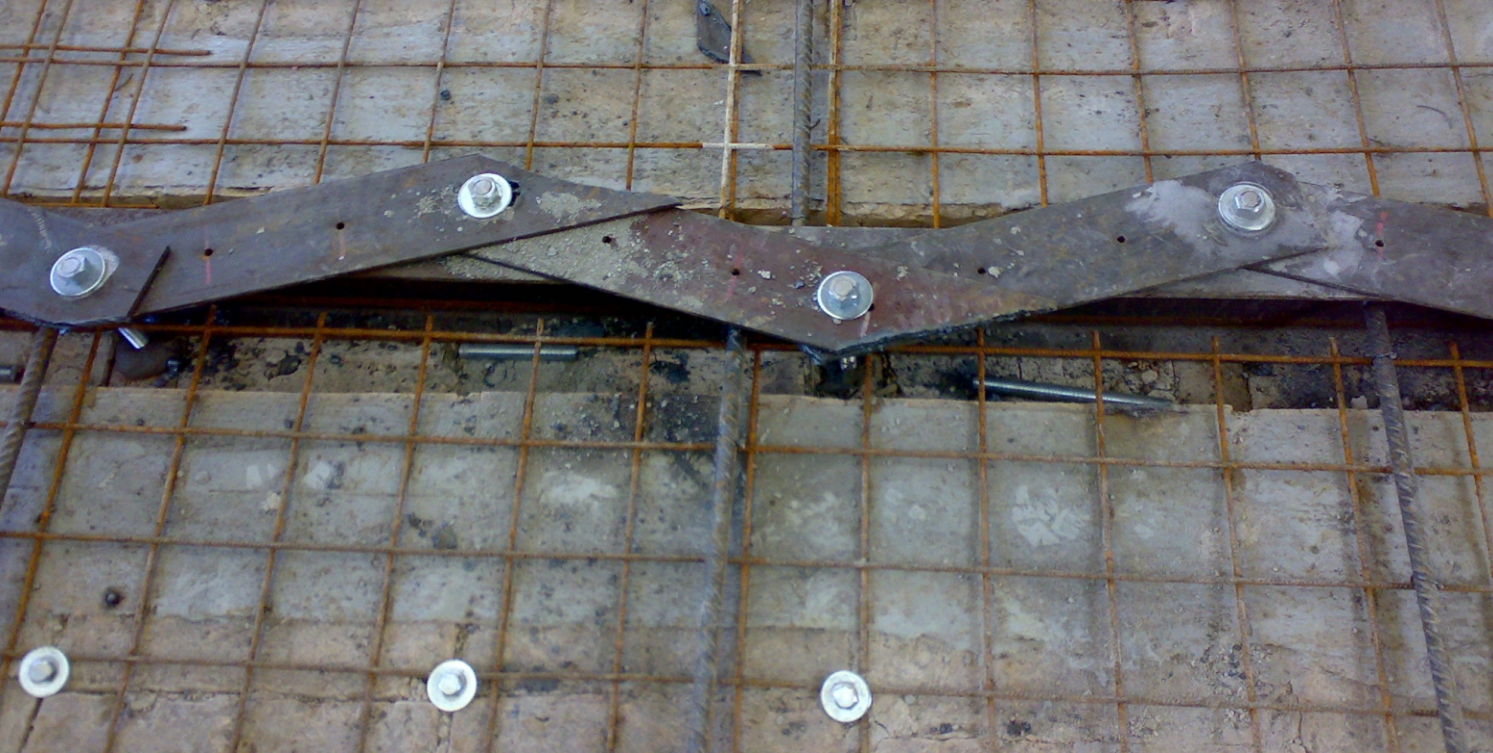


PALAZZO FACCHINETTI



Il momento flettente viene completamente supportato dalla trave a doppio T posta all'estradosso

Sistema di consolidamento della trave decorata con chiodature a quinconce infisse nel legno e collegate con piatto in acciaio a losanghe



Il confinamento della trave è garantito dal getto finale in calcestruzzo. Lo spessore del calcestruzzo è di 5 cm la restante parte della trave viene inglobata nel massetto del pavimento. Questo per ridurre i carichi ed i spessori

